



学校だより かけはし

第1号
宮城県立
利府支援学校
令和8年
4月8日発行

新年度のスタートに当たって

校長 茂庭伸幸

この4月に小松島支援学校から着任いたしました校長の茂庭伸幸と申します。利府支援学校には以前も勤務したことがあり、2度目となります。地域の皆様、保護者の皆様に温かく見守られる中で、子供たちが伸び伸びと学ぶこの学校に、御縁があつてまた戻ってくることができ、うれしく思っております。どうぞよろしくお願い申し上げます。

さて、4月8日、9日に始業式、入学式が行われ、令和8年度の学校生活がスタートしました。今年度の児童生徒数は小学部42名、塩釜校小学部33名、中学部40名、高等部93名、合計208名です。

本校では目指す児童生徒像として次の4つを掲げています。

- 明るく、元気な児童生徒
- 自分のことは自分でする児童生徒
- みんなと仲良く、助け合う児童生徒
- 喜んで学び、働く児童生徒

これに向かって、全ての児童生徒が自分の力を存分に発揮し、自分らしく成長していけるよう、職員一丸となって取り組んでまいります。また、学校だけでなく、御家庭や地域、関係機関と綿密に連携しながら、児童生徒の成長を支えていきたいと存じますので、引き続き御理解と御協力を賜りますようお願い申し上げます。児童生徒、保護者の皆様、職員にとって、「今日に満足し、明日を楽しみに待つ学校」「誇りに思える学校」を目指し、教育活動を進めてまいります。今年度もよろしくお願いいたします。

なお、学校経営方針は別紙のとおりでございます。御一読いただけますと幸いです。

4月の行事予定

日	曜	行 事	日	曜	行 事
8	水	第1学期始業式 11:30 下校 高等部入学式 14:00	20	月	高：交通安全教室 高1・高3：内科検診
9	木	小・中学部入学式 10:00 小・中在校生、高等部：家庭学習日	21	火	高：対面式 尿検査回収
10	金	高：通学指導(～4/14) 11:30 下校	22	水	高：耳鼻科検診 尿検査回収
11	土		23	木	
12	日		24	金	第1回授業参観(懇談会・PTA総会) 高1：進路ガイダンス
13	月	高：身体計測・視力・聴力検査 13:30 下校	25	土	
14	火	中：身体計測・視力・聴力検査 13:30 下校	26	日	
15	水	小：身体計測 小：視力検査(～4/17) 13:30 下校	27	月	自宅経路確認・家庭訪問 13:30 下校
16	木	小：聴力検査 中：新入生を迎える会	28	火	第1回避難訓練 自宅経路確認・家庭訪問 13:30 下校
17	金	小：新入生を迎える会	29	水	昭和の日
			30	木	高1：結核検診 自宅経路確認&家庭訪問 13:30 下校

※家庭訪問は、小1と小学部で希望する家庭等を対象に実施します。

【別紙】 令和8年度学校経営方針（一部を抜粋）

1 学校教育目標

一人一人の人格と生命を尊重し、個々の障害の状態や特性等に応じた適切な教育を行い、現在及び将来にわたって生きることに関心をもつ人間性豊かな児童生徒を育成する。

目指す児童生徒像

- ◇ 明るく、元気な児童生徒
- ◇ 自分のことは自分でする児童生徒
- ◇ みんなと仲良く、助け合う児童生徒
- ◇ 喜んで学び、働く児童生徒

【 学部教育目標 】

[小学部]

- ・ 元気に登校し、明るく活動する。
- ・ 学校生活に慣れ、自分で選んだり伝えたりする。
- ・ みんなと仲良く活動する。
- ・ 勉強やお手伝いをみんなと楽しく一緒にする。

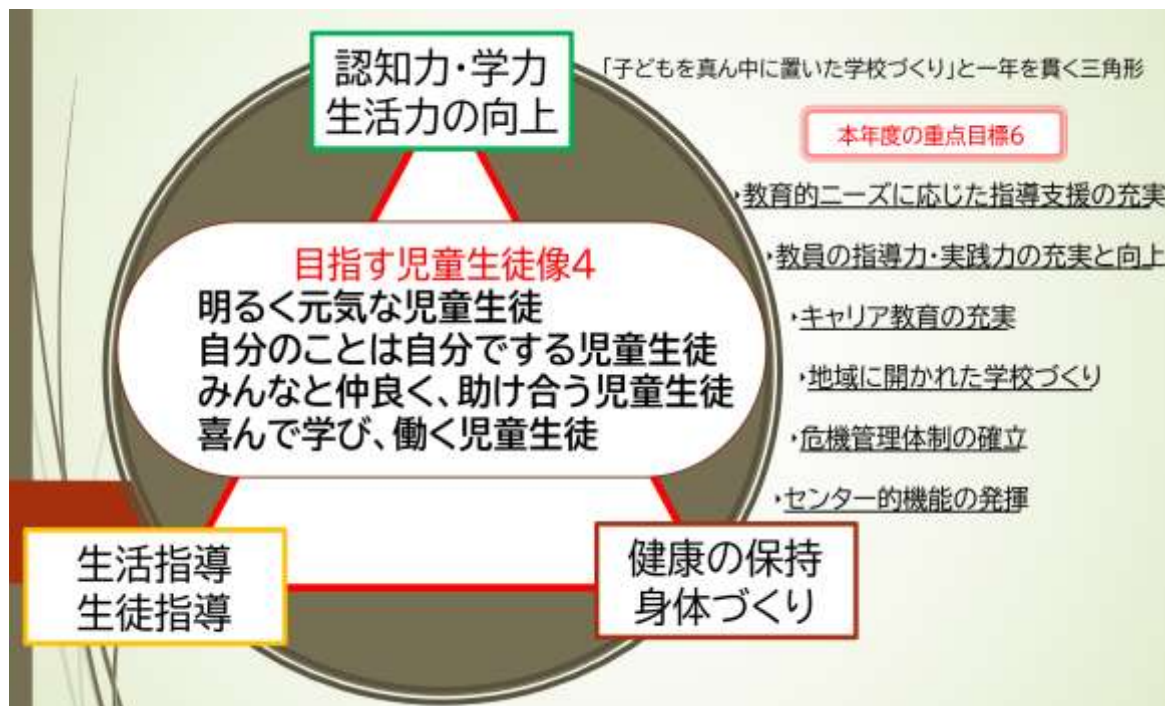
[中学部]

- ・ 元気に活動し、健康な心と体をつくる。
- ・ 毎日の生活に必要な力を身に付け行動する。
- ・ みんなと仲良く活動し協力する。
- ・ 学習や仕事に喜んで取り組む。

[高等部]

- ・ 健康な心と体を目指し鍛える。
- ・ 将来の生活に必要な力を進んで身に付け、行動する。
- ・ お互いの良さを認め合い協力して活動する。
- ・ 社会の一員を目指し、進んで学び働く。

2 学校経営の方針



学校は、かけがえのない子供たち一人一人の未来と可能性を切り開く力を育成し、将来の自立と社会参加を目指す場である。そのため、前提である安全・安心な学校はもとより、学校教育目標の具現化に向け、以下に5つの方針を掲げ取り組む。そして小学部、中学部、高等部、塩釜校が、常に認識と情報の共有を図りながら一体感をもちつつ、それぞれの独自性を生かした教育活動を展開していく。

- (1) 児童生徒の人格と生命を尊重し、一人一人の教育的ニーズをしっかりと受け止め、生きるために必要な基礎的・基本的な力を育む教育活動を推進する。
- (2) 児童生徒の実態を的確に把握するとともに、発達段階や特性等を考慮し、一人一人の持てる力を最大限に伸ばす教育課程の編成、実践及びその改善に努める。
- (3) 施設設備の充実を図り、教育環境を整えるとともに、職員相互の信頼と敬愛の精神をもって、明るい人間関係を樹立し、創意と活力に満ちた学校づくりに努める。
- (4) 職員は、自主的に研修に励み、人間性の高揚と教師としての専門性や資質の向上に努力するとともに、積極的に学校課題に取り組み、その課題の解決に努める。
- (5) 家庭、地域社会、関係諸機関との連携を密にし、教育に必要な諸条件の整備・改善に努め、次代を見据えた新しい教育の創造と開かれた学校づくりに努める。

目指す学校像

- ◇ 児童生徒が主人公である学校
- ◇ 健康を大切にする学校
- ◇ 学ぶ環境を大切にする学校
- ◇ 専門性を発揮する学校
- ◇ 地域に開かれた学校