

令和4年2月7日

保護者各位

利府支援学校
校長 櫻井 史朗

保護者アンケートについて

立春の候、皆様におかれましてはますます御健勝のこととお喜び申し上げます。先日は学校評価の保護者アンケートに御協力いただきましてありがとうございました。

さて、保護者アンケートの結果を以下に御報告いたします。本来であれば、学部懇談会において一つ一つ丁寧に説明申し上げなければならないところですが、感染症予防対策のため、一部紙面での報告になりましたことを御理解くださいますようお願い申し上げます。

- 全体をとおし、「1（そう思う）」と、「2（ややそう思う）」の評価がほとんどで、おおむね好評価をいただきました。しかし、「3（あまりそう思わない）」の評価が散見されます。結果に甘んじず、より良い方向へ改善の努力をしております。
- （1）の「お子さんの様子から、学校生活は楽しそうで充実していると感じますか。」については、1（そう思う）64％、2（ややそう思う）29％、3（あまりそう思わない）7％、と昨年度より評価を下げました。「あまりそう思わない」という評価が付けられたことに対し、結果を重く受け止めています。学校生活を充実させるための取組と共に、児童一人一人の小さな変化を受け止め連絡を密にして早期の問題解決に努めてまいります。
- （2）の「お子さんへの指導は工夫や改善により、実態に応じたより適切なものになっていますか。」については、1（そう思う）が64％、2（ややそう思う）が29％、3（あまりそう思わない）が7％、という評価をいただきました。一人一人の実態に応じた指導の在り方を見直し、指導の成果を出すことができるようにしていきます。また、学習の成果を丁寧に伝えるように心掛けます。
- （4）の「お子さんのことについて必要な面談や相談の機会がとれ、十分な情報交換がされていますか。」については、1（そう思う）が64％、2（ややそう思う）が29％、3（あまりそう思わない）が7％、という評価をいただきました。感染症予防のため、面談の回数や時間が大幅に減ってしまった昨年度と違い、今年度は面談を実施できたにも関わらず昨年度と同じような評価をいただきました。さらに、傾聴の姿勢を心掛け、保護者の思いに共感しながら話し合いを進めるよう心掛けます。また、面談日の調整では、時間の余裕をもった設定を心掛け実施していきます。
- （5）の「通信票はお子さんの成長の様子を的確に伝え、適切に評価されたものになっていますか。」については、昨年度は1（そう思う）の評価が90％、でしたが、1（そう思う）が64％、2（ややそう思う）が29％、3（あまりそう思わない）が7％、という評価をいただきました。分かりやすさを意識し、通信票などで学習の様子を丁寧に伝えるように努めます。

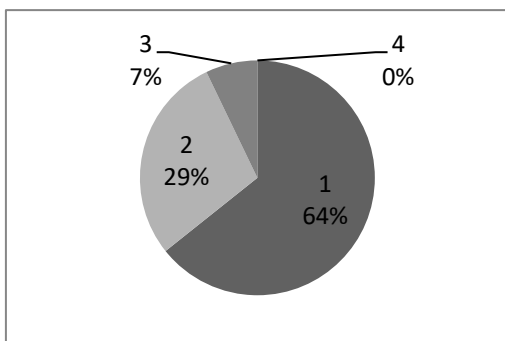
- (7)の「学校はいじめの防止や早期発見, 的確な対応を行っていますか。」については, 1 (そう思う) が46%, 2 (ややそう思う) が45%, 3 (あまりそう思わない) が9%, 無回答3人でした。いじめのない安心安全な学校生活を目指し, 今後もいじめの防止に努め, より良い環境を作っていきます。
- (8)の「学校内外は安全で清潔ですか。」については, 1 (そう思う) が86%となり昨年度より高い評価をいただきました。週に2回塩釜校に出勤される臨時職員の赤間さんの行き届いた清掃で清潔さが保たれています。また, 職員の毎日の教室清掃や女子職員のトイレ清掃などの努力を評価いただいていると思います。また大きな事故等がなく安全な環境であることをお認めいただいた結果と受け止めています。今後も整理整頓に努め, 安心安全に学校生活を送ることができるよう努めてまいります。
- (10)の「学校は学習の様子を学校便りや学年・学級通信等でよく知らせていますか。」については, 1 (そう思う) 57%, 2 (ややそう思う) 43%, となり, 昨年度より評価が下がりました。興味をもって読んでいただけるよう内容を工夫して発行してまいります。
- (11)の「学校は進路・福祉関係の情報を適切に提供していますか。」については, 1 (そう思う) 43%, 2 (ややそう思う) 36%, 3 (あまりそう思わない) 21%と厳しい評価をいただきました。昨年同様感染症予防対策で, 施設訪問など進路に関する行事に取り組むことができなかったため, 提供する情報量が不足したものと考えます。本校から発行される「進路だより」「地域支援部だより」などだけでなく, 進路や福祉に関する保護者のニーズを的確にとらえ, ニーズに沿った情報を集め, 発信していくよう努力いたします。
- (12)の「学校は交流学习や居住地校学習, 地域での現場実習, 作品展を通して, 地域とのつながりが図られていますか。」と, (13)の「学校はPTA活動等において, 保護者との連携を積極的に行っていますか。」については, 1 (そう思う) の評価より2 (ややそう思う) の評価が大きく上回りました。感染症予防対策のため実施できなくなった事業が増えたことで, 地域とのつながりや保護者との連携がしづらくなったことが要因と考えられます。しかし, 昨年度は全く実施ができなかった居住地校学習でしたが, 今年は間接交流などで少しずつ取組が再開されています。学校だより, 学級通信, ホームページなどで取組を紹介し御理解いただけるよう努力してまいります。

令和3年度は昨年度に引き続き, 感染症予防のために, いろいろな制約の中での学校運営となりました。そのため御不便に感じたり, 期待されていた学習活動に十分にすることができなかつたりしました。新しい生活様式を踏まえ, 感染症予防対策を十分に講じながら, 今後も児童一人一人が生き生きと活動できる学校にしていきます。引き続き保護者の皆様の御理解と御協力をお願い申し上げます。

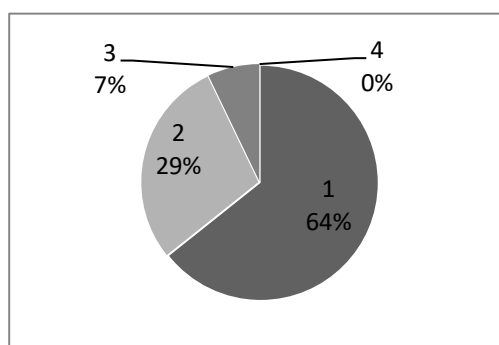
学校の教育活動に関するアンケート結果＜保護者用＞（塩釜校）

1（そう思う） 2（ややそう思う） 3（あまりそうは思わない） 4（まったくそうは思わない）

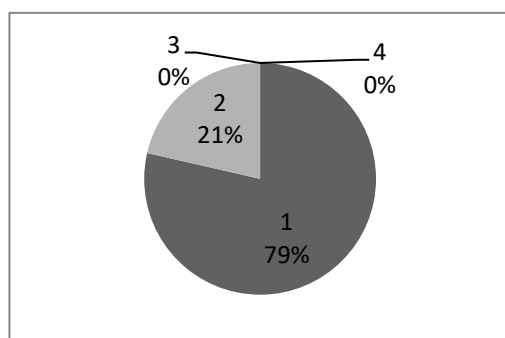
- (1) お子さんの様子から、学校生活は楽しそうで充実していると感じることができますか。



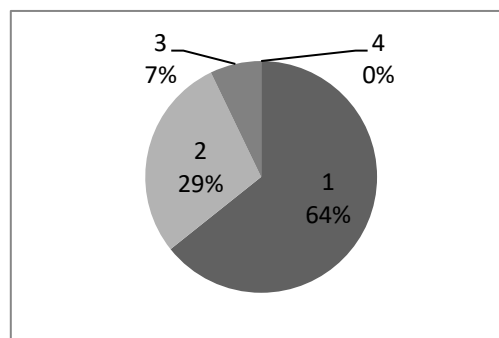
- (2) お子さんへの指導は工夫や改善により、実態に応じたより適切なものになっていますか。



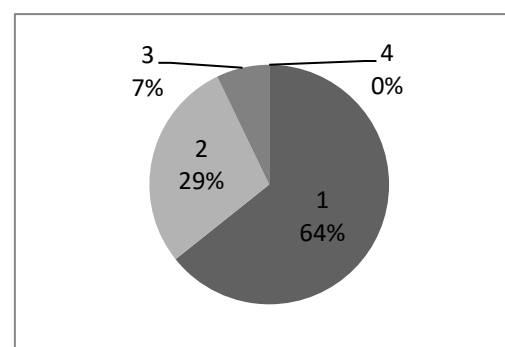
- (3) 保護者面談の話し合いでは、「個別の支援計画」や「個別の指導計画」等について、お子さんの指導について十分な説明を受けていますか。



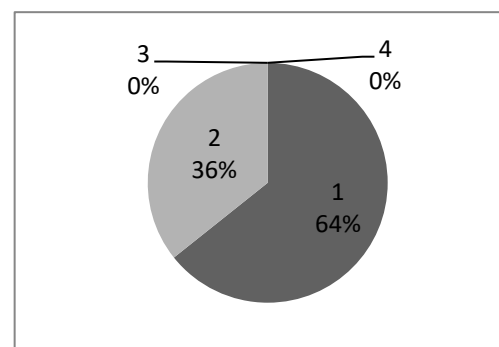
- (4) お子さんのことについて、必要な面談や相談の機会がとれ、十分な情報交換がされていますか。



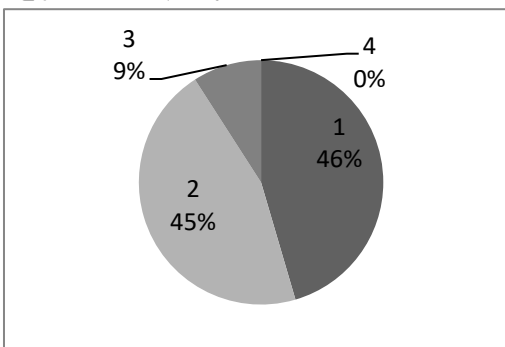
- (5) 通信票はお子さんの成長の様子を的確に伝え、適切に評価されたものになっていますか。



- (6) 学校はお子さんの健康について配慮し、適切に対応していますか。

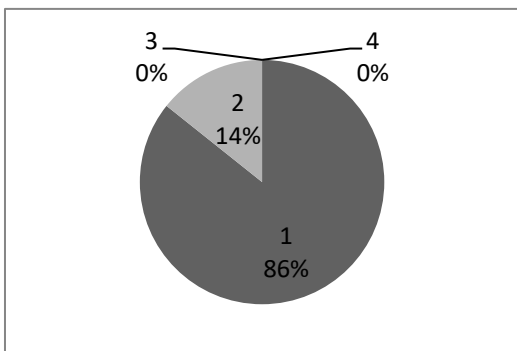


- (7) 学校はいじめの防止や早期発見、的確な対応を行っていますか。

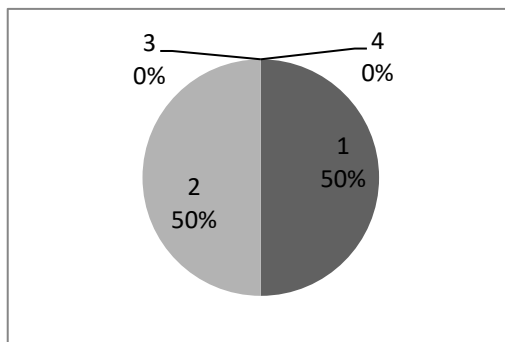


無回答
設問(7) 3人
設問(12) 1人

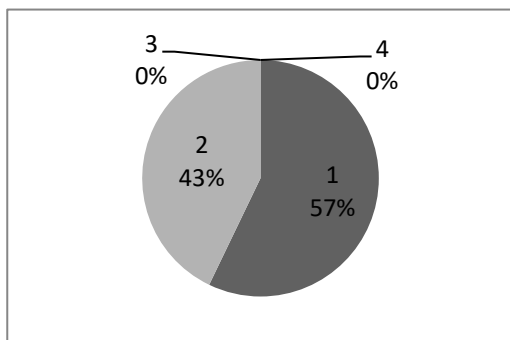
(8) 校舎内外は安全で清潔ですか。



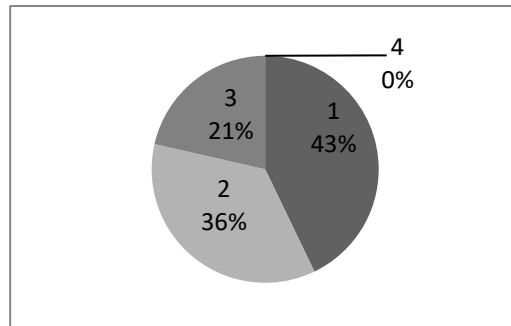
(9) 学校には学校生活に必要な施設設備が整っていますか。



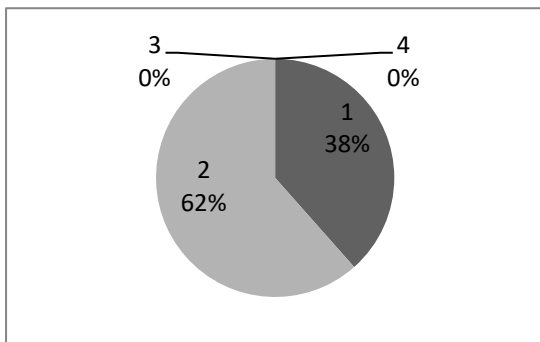
(10) 学校は、学習の様子を学校便りや学年・学級通信等でよく知らせていますか。



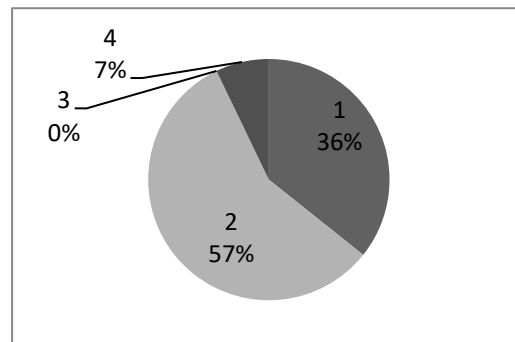
(11) 学校は進路・福祉関係の情報を適切に提供していますか。



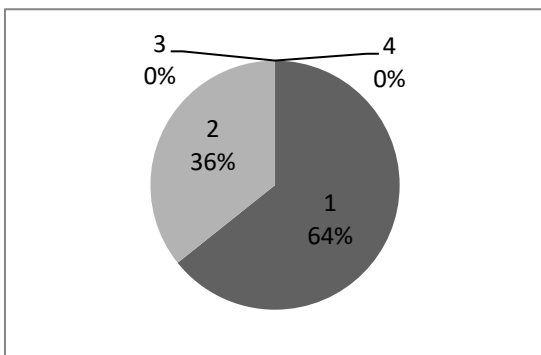
(12) 学校は交流学習や居住地校学習、地域での現場実習、作品展をとおして地域とのつながりが図られていますか。



(13) 学校はPTA活動等において、保護者との連携を積極的に行っていますか。



(14) 学校徴収金や就学奨励費の事務手続きは分かりやすく行われていますか。



(15) 自由記述より

・塩釜校に入学して本当に良かったなあと日々感謝しております。学校に行くのが楽しいようでいつも土日は「がっこうねんね」と淋しがる様子も見られます。担任の先生のお名前を呼びながら「大好き」と言ってる姿を見て母としても安心しております。いつも本当にありがとうございます。