

保護者各位

利府支援学校

校長 杉浦 誠一郎

保護者アンケートについて

立春の候、皆様におかれましてはますます御健勝のこととお喜び申し上げます。先日は学校評価の保護者アンケートに御協力いただきましてありがとうございました。

さて、保護者アンケートの結果を以下に御報告いたします。本来であれば、一つ一つ丁寧に説明申し上げなければならないところですが、紙面での報告になりましたことを御理解くださいますようお願い申し上げます。

1 全体をとおして

○「1（そう思う）」と、「2（ややそう思う）」の評価がほとんどで、おおむね 好評価をいただきました。しかし、「3（あまりそう思わない）」「4（まったくそう思わない）」の評価が散見されます。良い評価を頂いた項目は、塩釜校の強みとして次年度に生かしてまいります。また、「3」「4」の評価を頂いた項目については、次年度に向けて、より良い方向へ改善の努力をしてまいります。

2 令和4年度保護者アンケートの結果を受けて

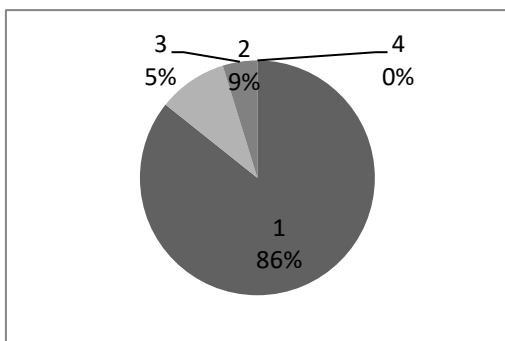
項目	考 察
1	「1」「2」評価を多数いただいた。今後も楽しみをもって登校し、笑顔で学校生活を送れるように努めたい。
2	「1」「2」評価を多数いただいた。お子さんの実態を見極めて適切に指導していきたい。
3	「1」「2」の評価をいただいた。今後も保護者へのていねいな説明と共通理解に努める。
4	「1」「2」評価を多数いただいた。今後も担任と保護者相互の思いを汲みながらの情報交換ができるように努めていきたい。
5	「1」「2」評価をいただいた。今後もお子さんの成長、課題を分かりやすく伝えられるように努めたい。
6	「1」「2」評価を多数いただいた。コロナ禍、感染拡大防止のため少しの熱や鼻水の際、お休みや早退をお願いしているが、家庭でも難しい状況の中、丁寧に対応していただいていることに感謝の言葉しかありません。まだまだコロナを含め、感染症数の増減は安定しないことと思う。今後も引き続きのご協力をお願いしたい。
7	「1」「2」の評価をいただいた。今後も安心して過ごせるように保護者へのていねいな説明と共通理解に努める。

8	「1」「2」の評価を多数いただいた。特に「A」評価が多かった。校舎の老朽化、整備庫などの不足により安全、清潔維持は難しい所もあるが、評価していただいたことを肝に銘じ、今後も安全管理などに努めていきたい。
9	「1」「2」評価を多数いただいた。限りある環境の中でお子さんが楽しく有意義に活動できるように工夫していく。水道の問題については改善に向けて少しずつ進んでいる。進捗状況を見て情報をお伝えしていく。
10	「1」「2」評価を多数いただいた。今後も学校での様子をより分かりやすく伝えられるように努めていきたい。
11	「1」「2」評価を多数いただいた。お子さんのニーズに応じて必要な情報を提供していきたいと考えている。知りたい情報などがあれば積極的に学校に働き掛けもらう。
12	「1」「2」の評価をいただいた。今後もコロナの状況を見つつ、交流及び共同学習を通じて地域とのつながりを深めていきたい。
13	「1」「2」評価を多数いただいた。保護者が集い話し合える機会が少ないことを理解していただいていることに感謝する。このような中で、役員さん中心に展開していただいている活動への評価と考える。
14	「1」「2」評価を多数いただいた。今後も不明な点は事務室に問い合わせ速やかに処理できるようにしていく。不明な点がある場合には遠慮なく連絡するように働き掛ける。

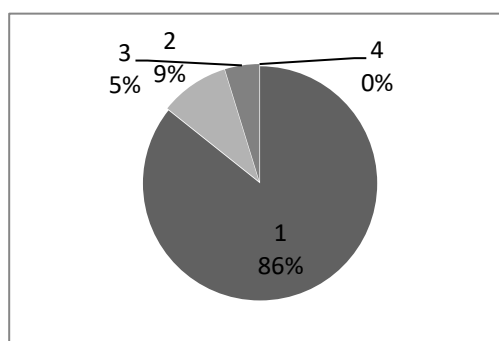
学校の教育活動に関するアンケート結果＜保護者用＞（塩釜校）

1（そう思う） 2（ややそう思う） 3（あまりそうは思わない） 4（まったくそうは思わない）

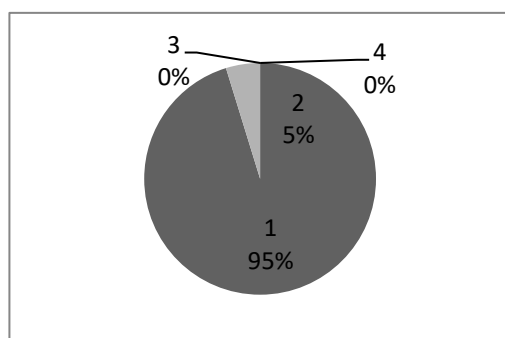
- (1) お子さんの様子から、学校生活は楽しそうで充実していると感じることができますか。



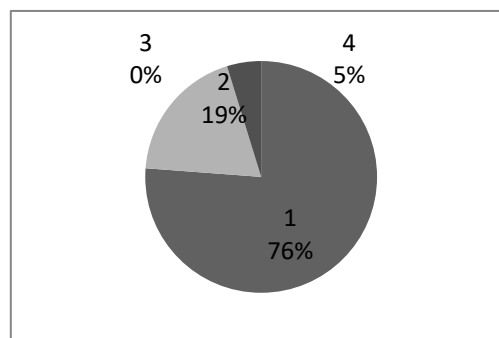
- (2) お子さんへの指導は工夫や改善により、実態に応じたより適切なものになっていますか。



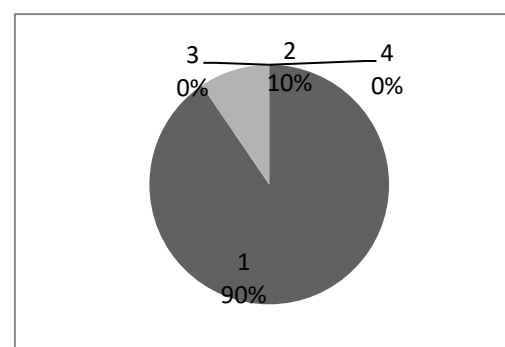
- (3) 保護者面談の話し合いでは、「個別の支援計画」や「個別の指導計画」等について、お子さんの指導について十分な説明を受けていますか。



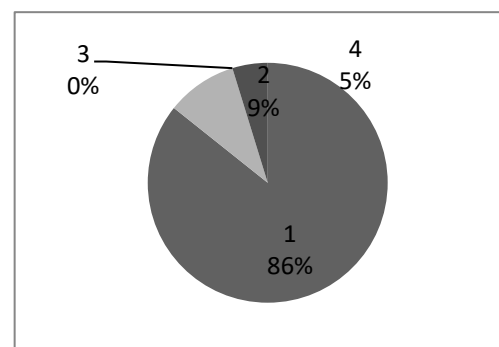
- (4) お子さんのことについて、必要な面談や相談の機会がとれ、十分な情報交換がされていますか。



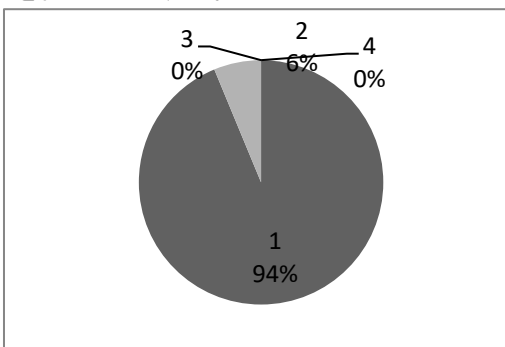
- (5) 通信票はお子さんの成長の様子を的確に伝え、適切に評価されたものになっていますか。



- (6) 学校はお子さんの健康について配慮し、適切に対応していますか。

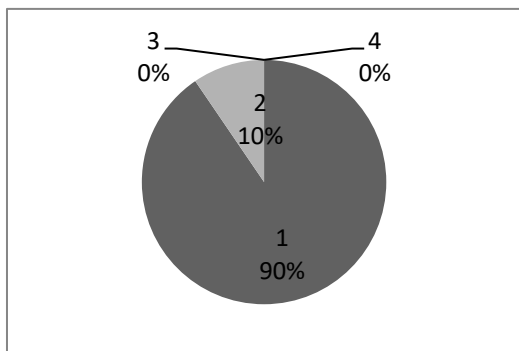


- (7) 学校はいじめの防止や早期発見、的確な対応を行っていますか。

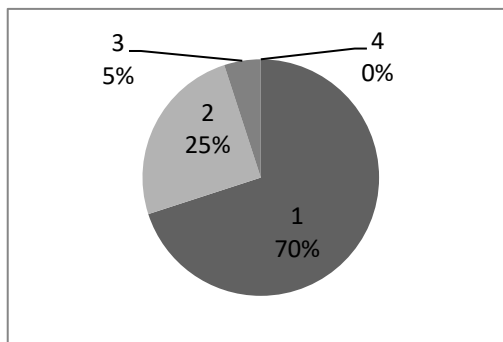


無回答
 設問(7) 3人
 設問(11) 2人
 設問(13) 2人

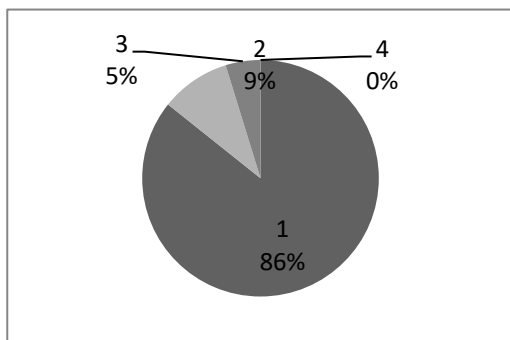
(8) 校舎内外は安全で清潔ですか。



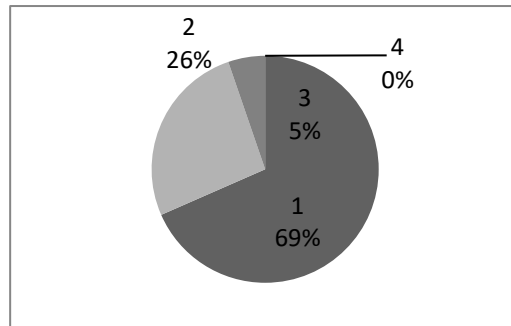
(9) 学校には学校生活に必要な施設設備が整っていますか。



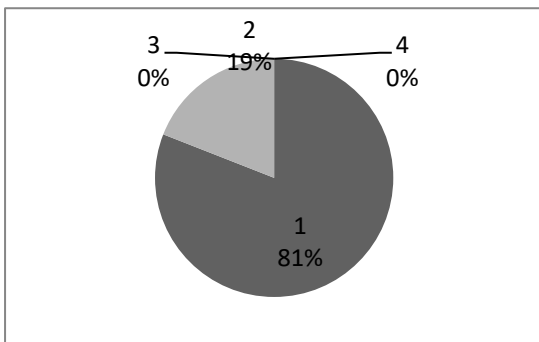
(10) 学校は、学習の様子を学校便りや学年・学級通信等でよく知らせていますか。



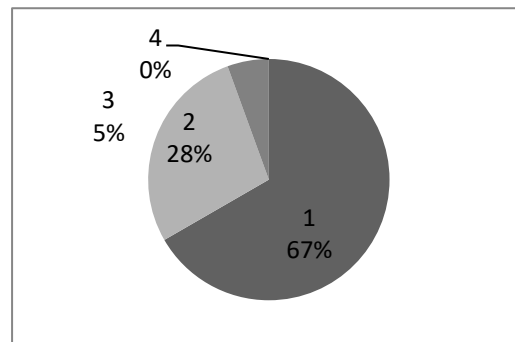
(11) 学校は進路・福祉関係の情報を適切に提供していますか。



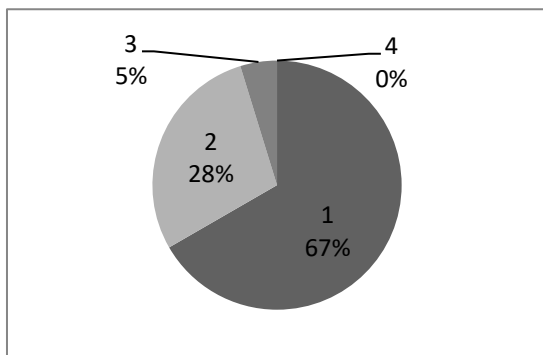
(12) 学校は交流学習や居住地校学習、地域での現場実習、作品展をとおして地域とのつながりが図られていますか。



(13) 学校はPTA活動等において、保護者との連携を積極的に行っていますか。



(14) 学校徴収金や就学奨励費の事務手続きは分かりやすく行われていますか。



(15) 自由記述より

○個々に適した対応ありがとうございます。
先生方ありがとうございます。

●階段が急かなと思います。

○個々に適した対応ありがとうございます。
先生方ありがとうございます。